



# STUDIE ROZŠÍŘENÍ TĚLOCVIČNY ZŠ PASKOVSKÁ

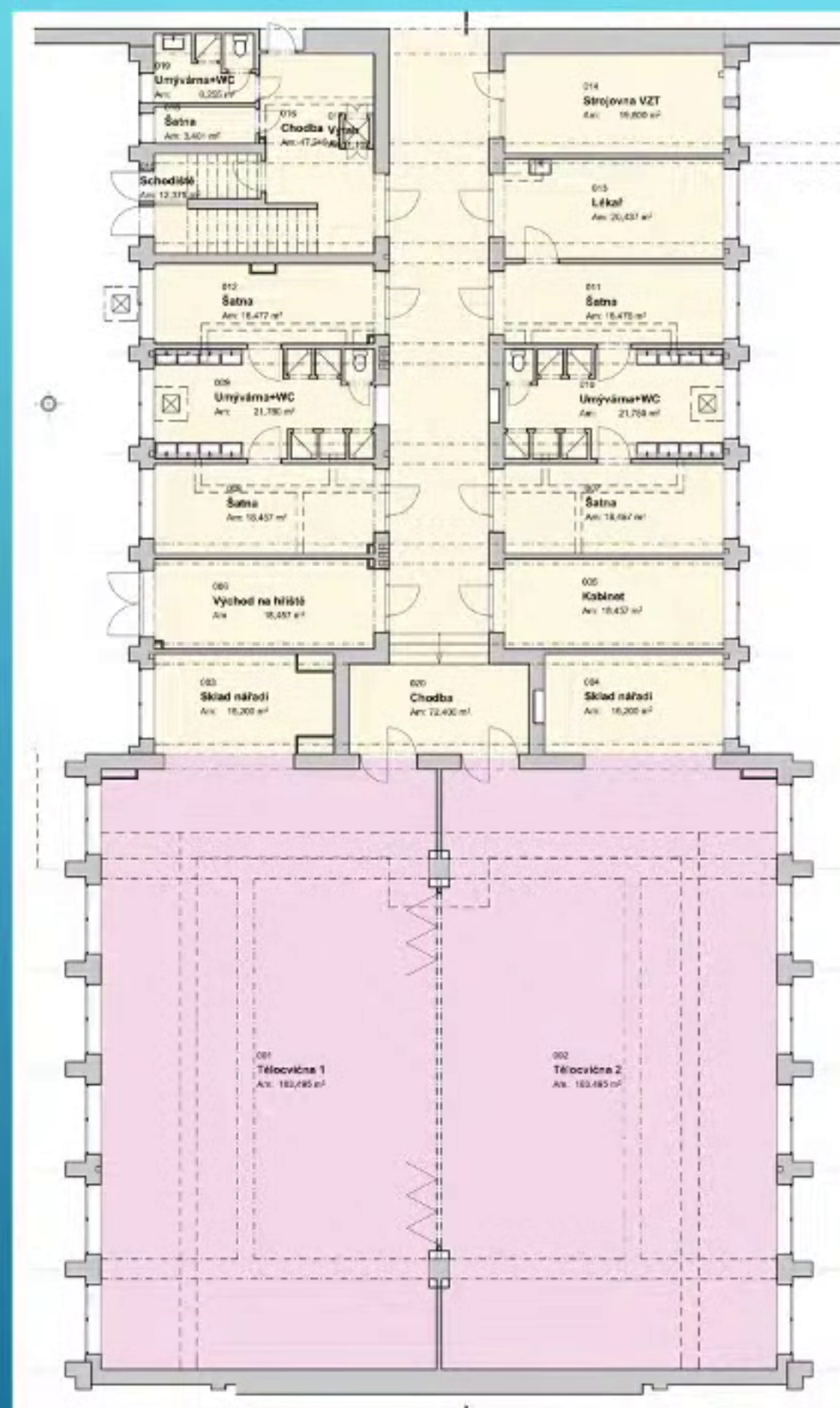
# ZADÁNÍ



- ▶ HRACÍ PLOCHA O ROZMĚRECH 20x36 m (ideálně 20x40)
- ▶ ROZŠÍŘENÍ STÁVAJÍCÍ TĚLOCVIČNY
- ▶ VYUŽITÍ POZEMKŮ V MAJETKU M.O. HRABOVÁ
- ▶ VÍCEÚČELOVÁ HALA PRO SPORTY:
  - ▶ VOLEJBAL (18x9 m)
  - ▶ FLOORBALL (20x40 m, min 18x36 m)
  - ▶ FUTSAL (20x40 m, min 18x38 m)
  - ▶ HÁZENÁ (20x40 m)
  - ▶ BASKETBAL (15x28 m)
  - ▶ BADMINTON (6,1x13,4 m)

# STÁVAJÍCÍ STAV

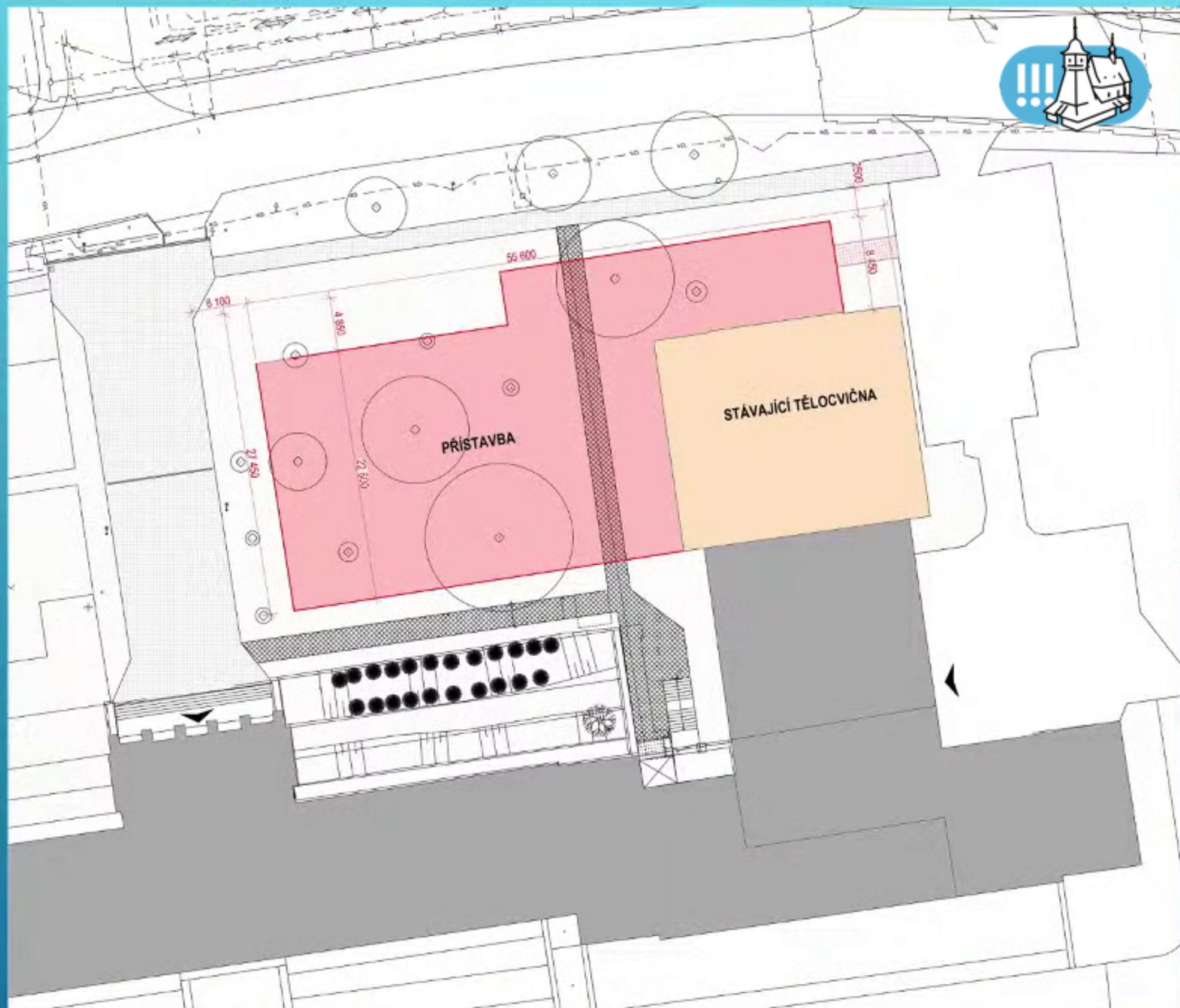
- ▶ Stávající tělocvičny (10x18 m)
- ▶ 1 tělocvična ponechána
- ▶ Stávající soc. zařízení
- ▶ (Současné využití vs nové využití)



# NÁVRH



- ▶ Velikost hrací plochy (21,6x42 m)
- ▶ Kapacity
  - ▶ Diváci – 50 (200)
  - ▶ parkování - 25
- ▶ Rozšíření o 35,5 m
- ▶ Vzdálenosti od stávajících objektů
  - ▶ Chodník - 2,5 m
  - ▶ Přístup do ZŠ - 6,1 m

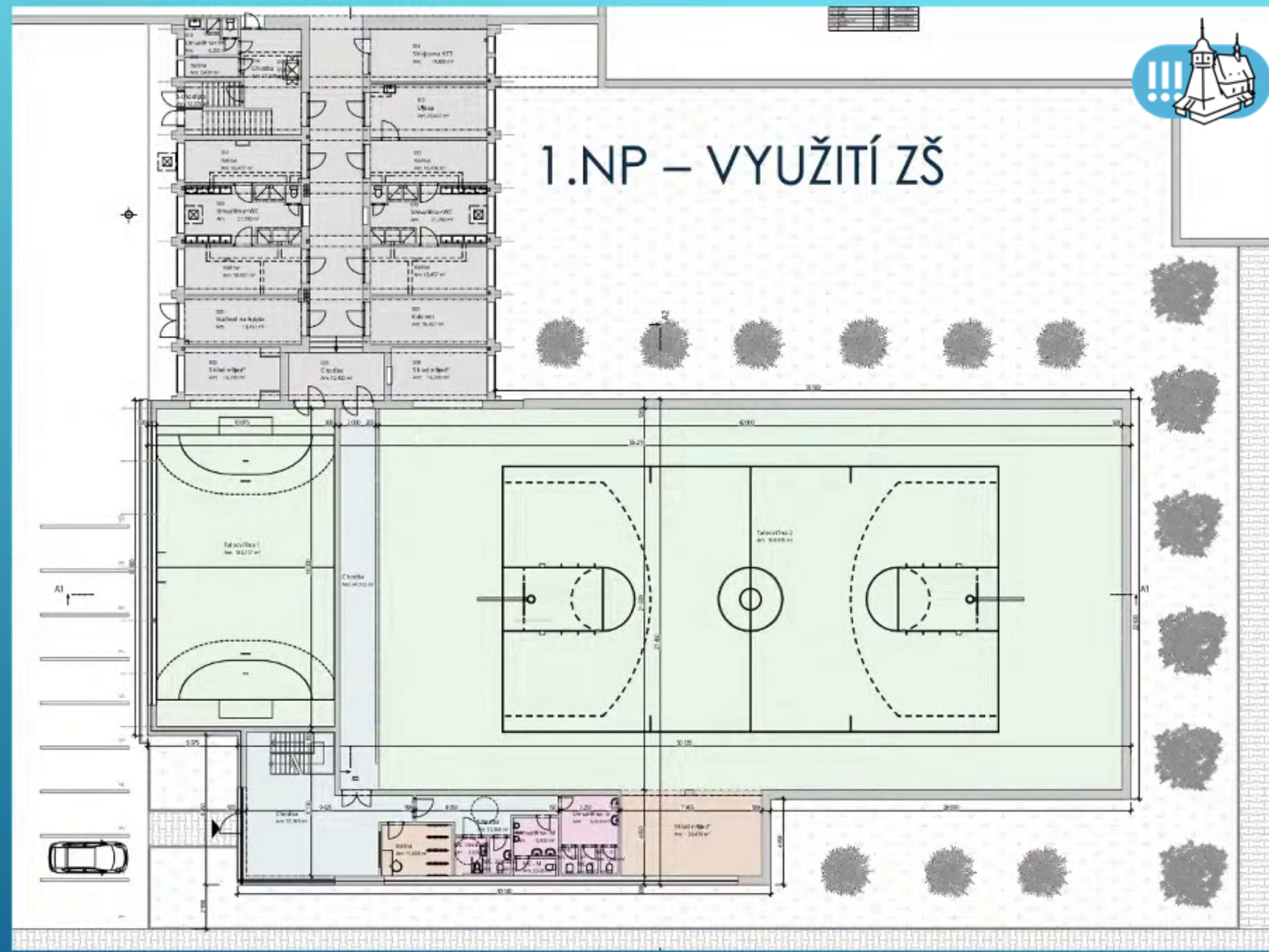


# 1) 1.NP - NÁVRH

► Provoz ZŠ:



## 1.NP – VYUŽITÍ ZŠ

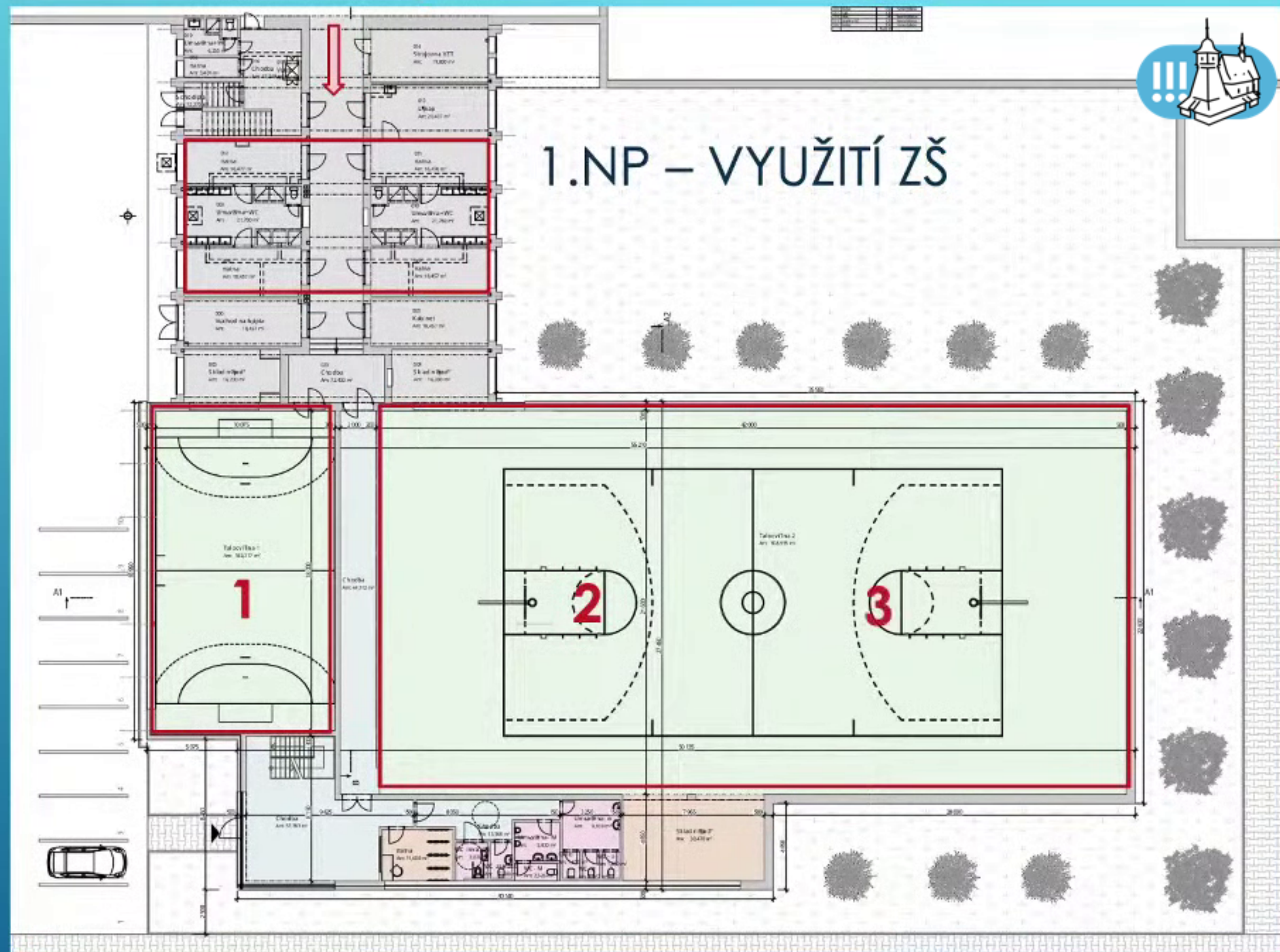




# 1) 1.NP - NÁVRH

## ► Provoz ZŠ:

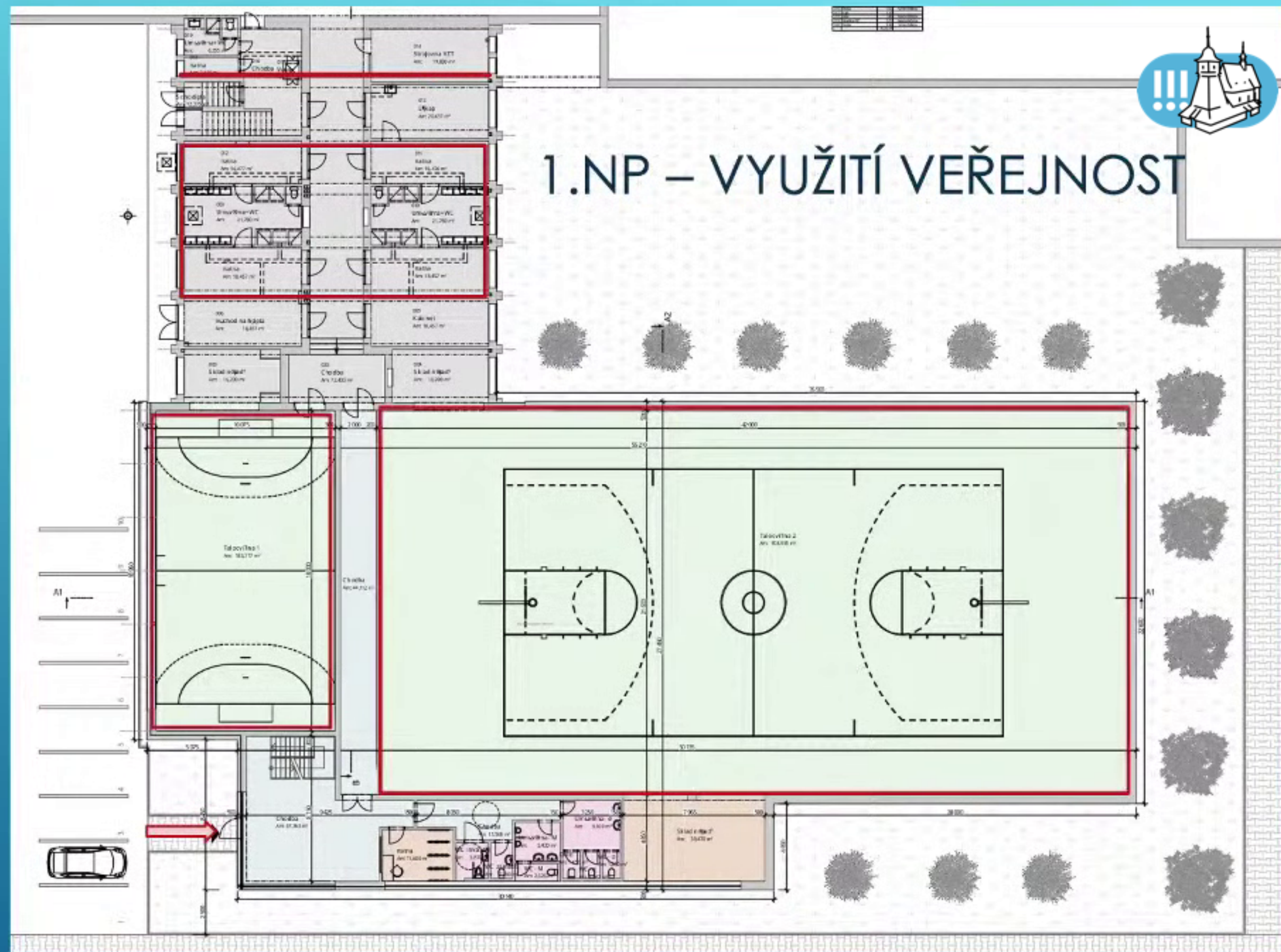
- Přístup žáků
- Soc. zařízení
- Tělocvičny 1, 2(3)



## 2) 1.NP - NÁVRH

### ► Provoz:

- Přístup do budovy
- Soc. zařízení
- Odděleno od ZŠ
- Tělocvičny 1, 2(3)

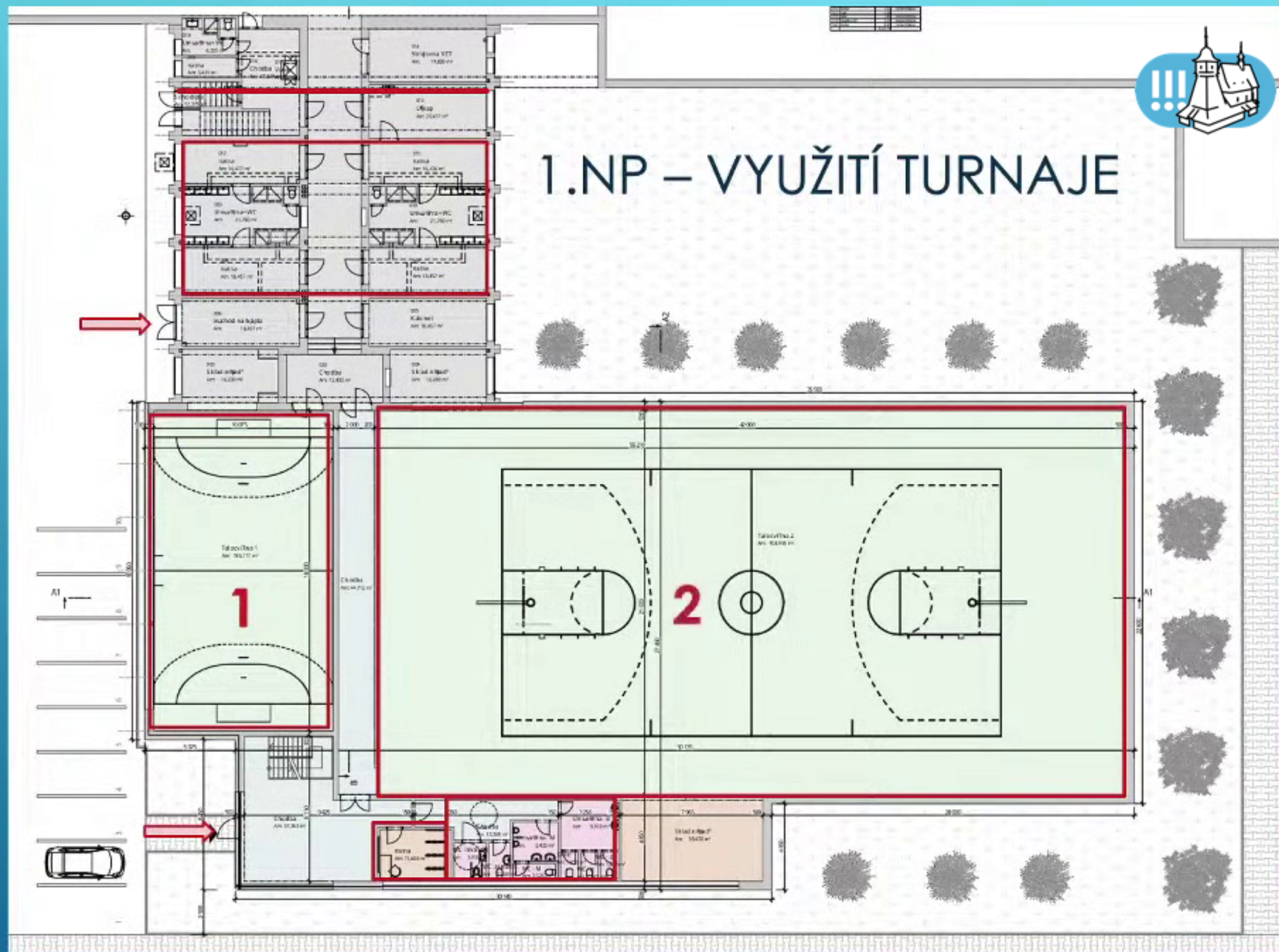




### 3) 1.NP - NÁVRH

#### ► Provoz:

- Přístup diváci
- Soc. zařízení diváci
- Přístup sportovci
- Soc. zařízení
- Odděleno od ZŠ
- Tělocvičny 1, 2(až4)



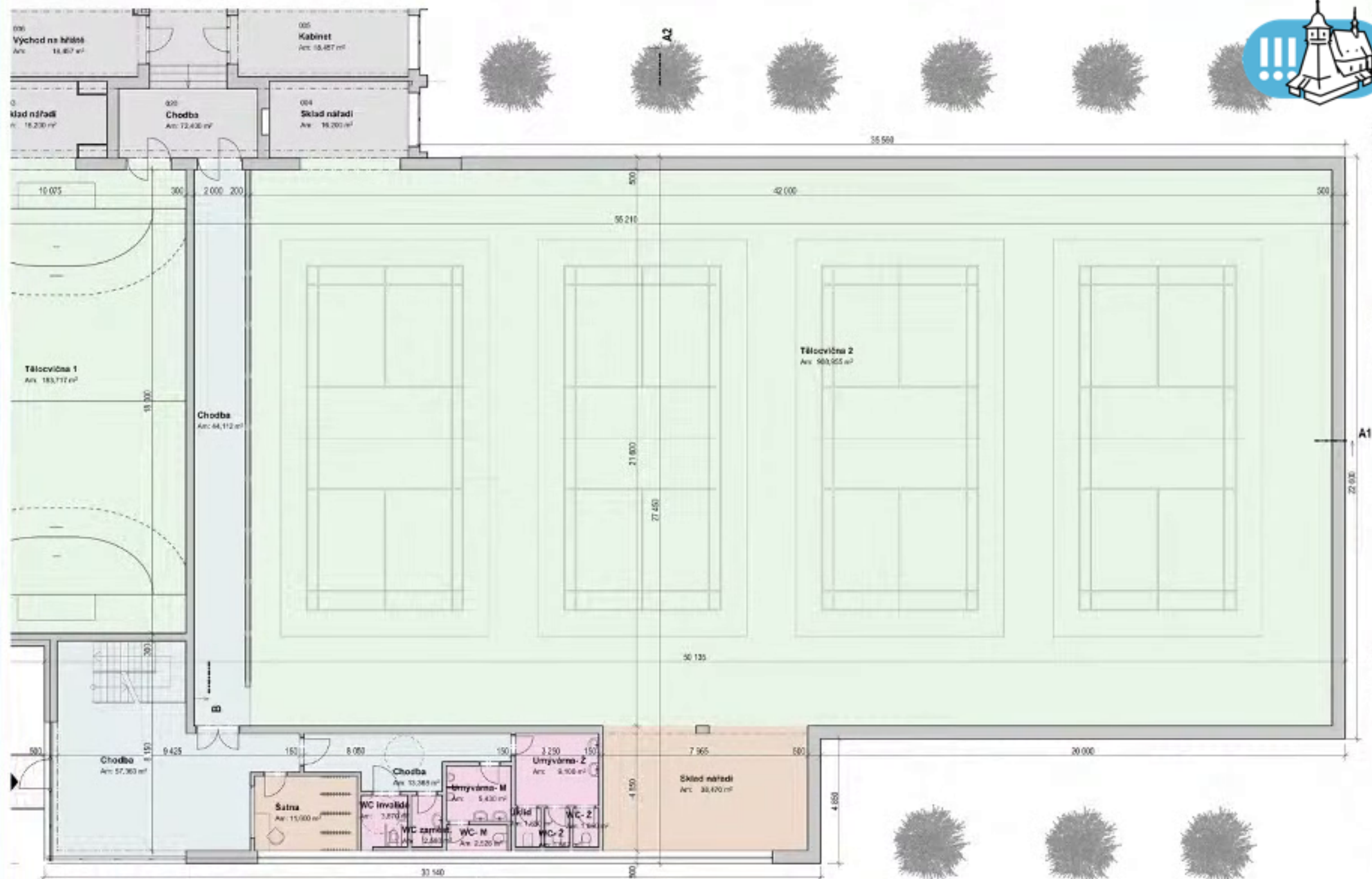
## 1.NP - VYUŽITÍ TURNAJE



### 3) 1.NP - NÁVRH

#### ► Provoz:

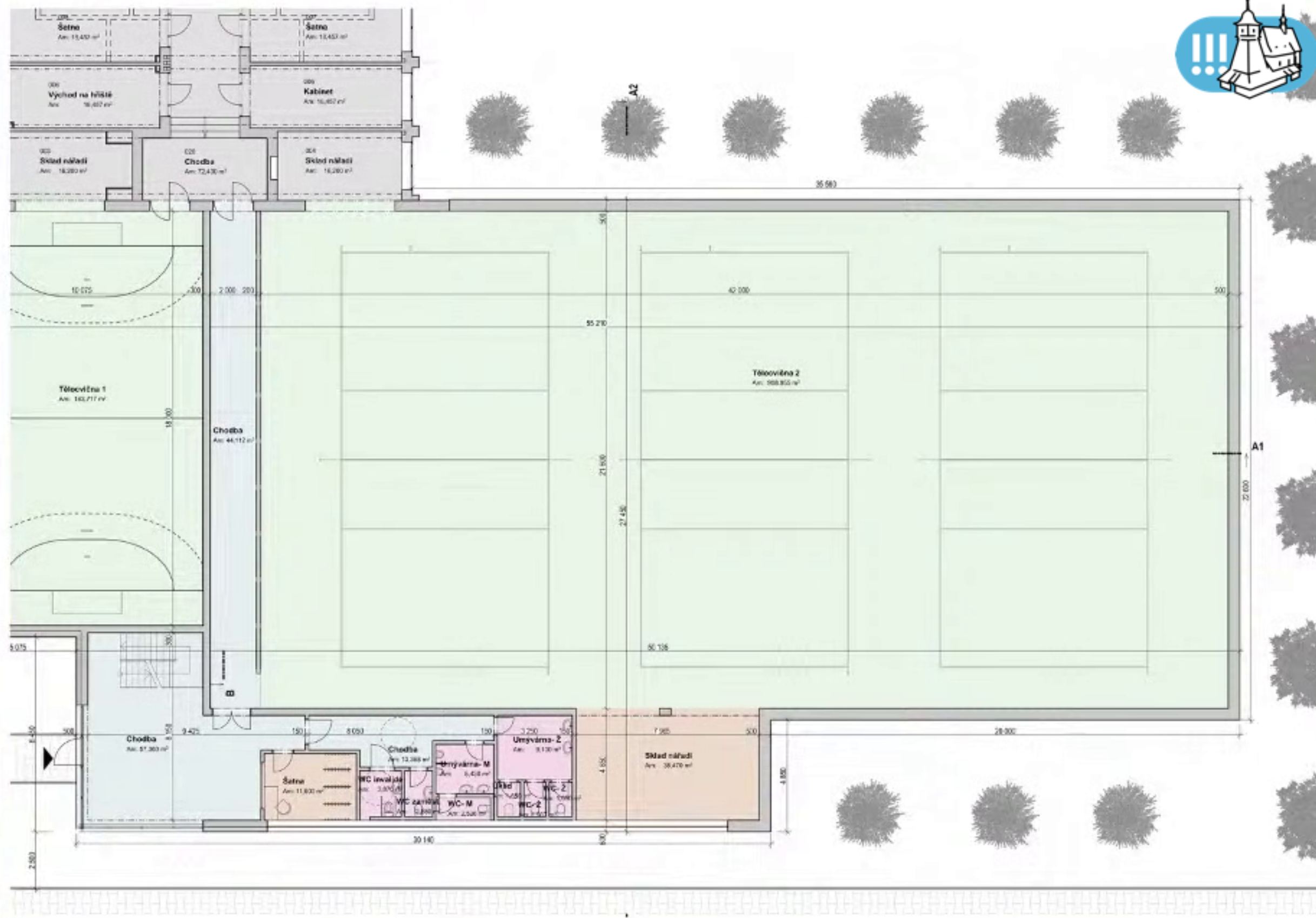
- Přístup diváci
- Soc. zařízení diváci
- Přístup sportovci
- Soc. zařízení
- Odděleno od ZŠ
- Tělocvičny 1, 2(až4)
- rozložení hřišť



### 3) 1.NP - NÁVRH

#### ► Provoz:

- Přístup diváci
- Soc. zařízení diváci
- Přístup sportovci
- Soc. zařízení
- Odděleno od ZŠ
- Tělocvičny 1, 2(až4)
- rozložení hřišť



### 3) 1.NP - NÁVRH

#### Provoz:

- ▶ Přístup diváci
- ▶ Soc. zařízení diváci
- ▶ Přístup sportovci
- ▶ Soc. zařízení
- ▶ Odděleno od ZŠ
- ▶ Tělocvičny 1, 2(až4)
- ▶ rozložení hřišť



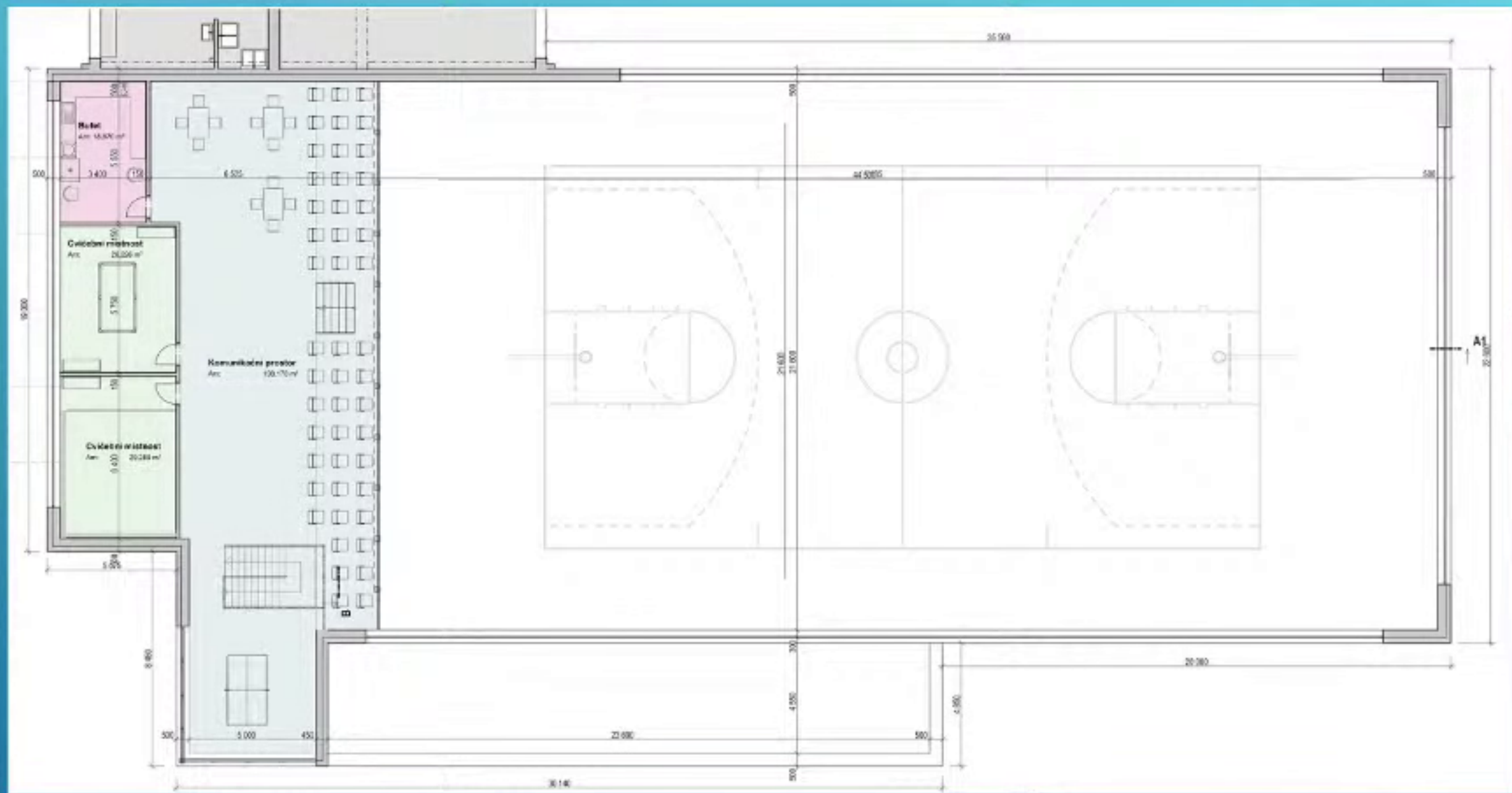


## 2.NP – VYUŽITÍ

### 2.NP - NÁVRH

#### Provoz:

- ▶ Konstrukční řešení
- ▶ Kapacita horní tribuny
- ▶ 2 místností (6x4,6 m)
- ▶ bufet, zázemí pro diváky
- ▶ prostor nad vstupem



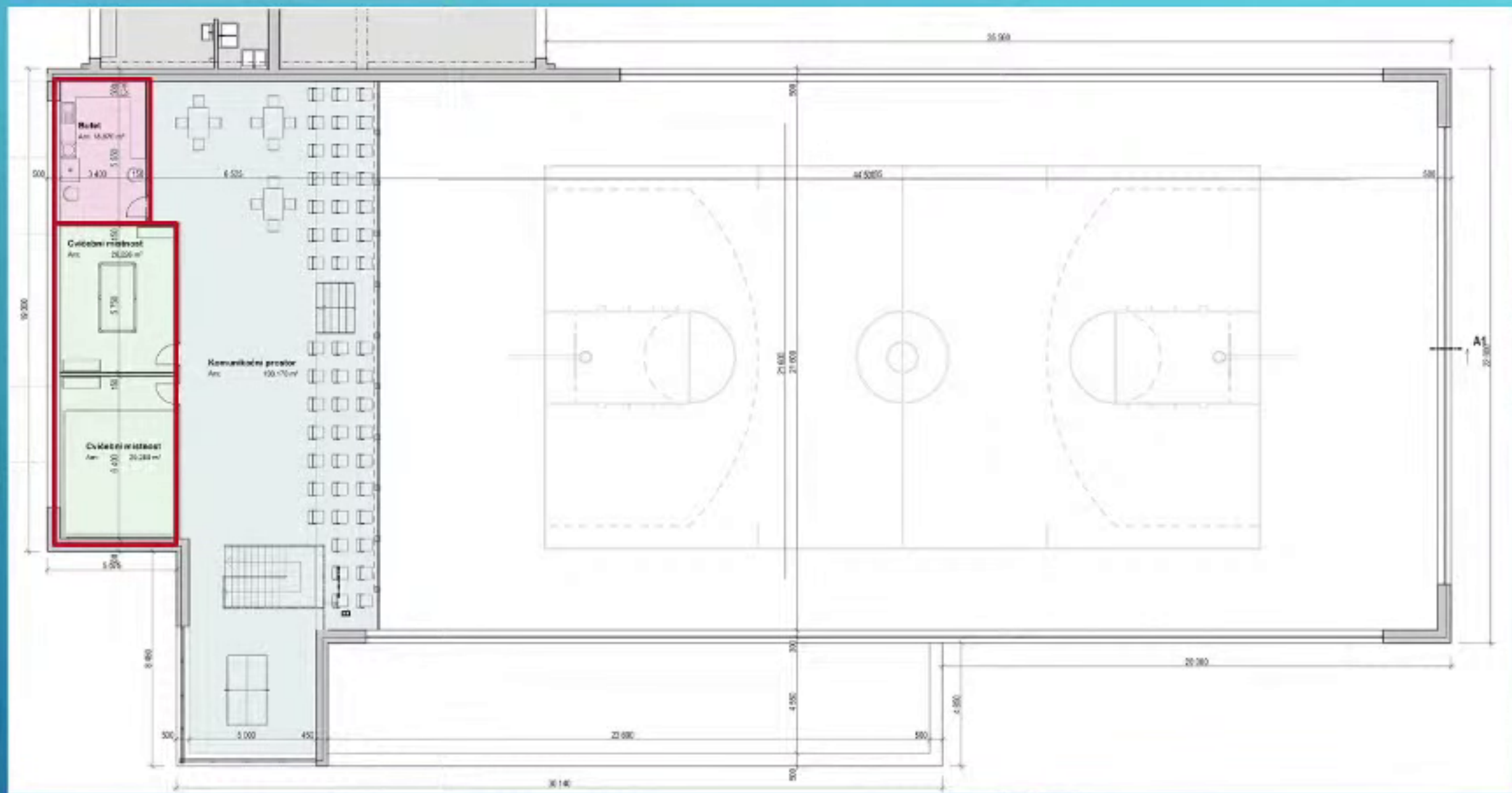


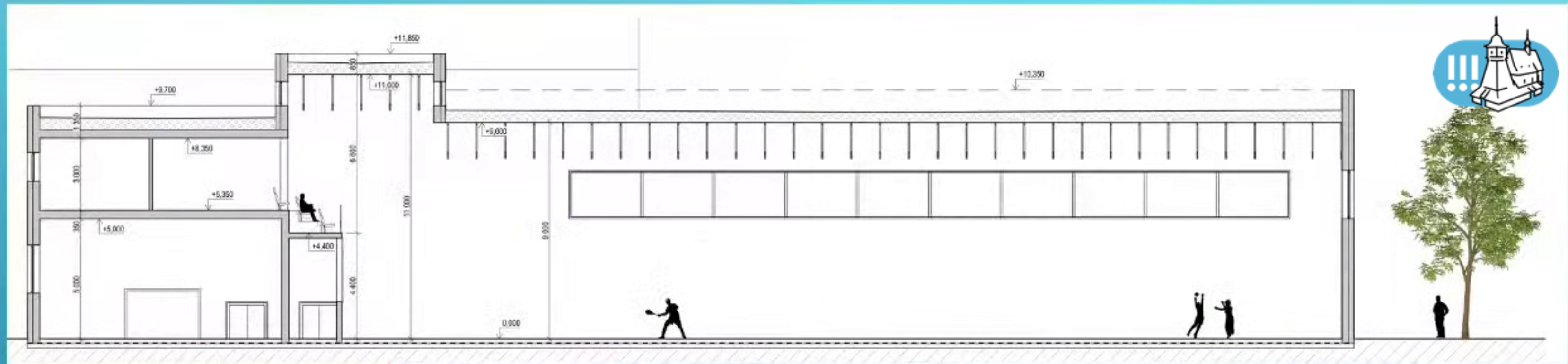
## 2.NP – VYUŽITÍ

### 2.NP - NÁVRH

#### Provoz:

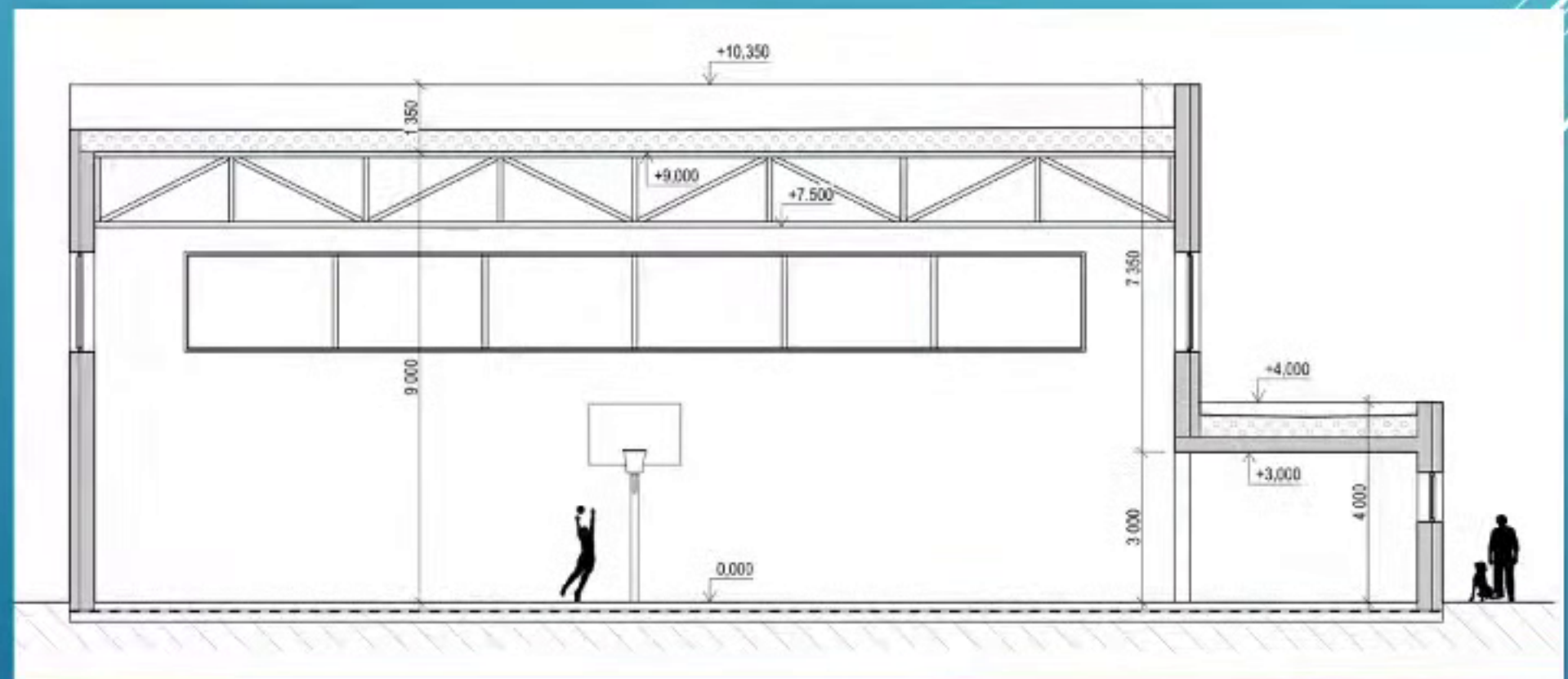
- ▶ Konstrukční řešení
- ▶ Kapacita horní tribuny
- ▶ 2 místností (6x4,6 m)
- ▶ bufet, zázemí pro diváky
- ▶ prostor nad vstupem





- ▶ Světla výška – 7,5 m
- ▶ Prosvětlení prostoru + zatemnění
- ▶ Tribuna + bufet

ŘEZ





VIZUALIZACE – POHLED OD CESTY



VIZUALIZACE – PŘÍCHOD K ZŠ





VIZUALIZACE – PARKOVIŠTĚ



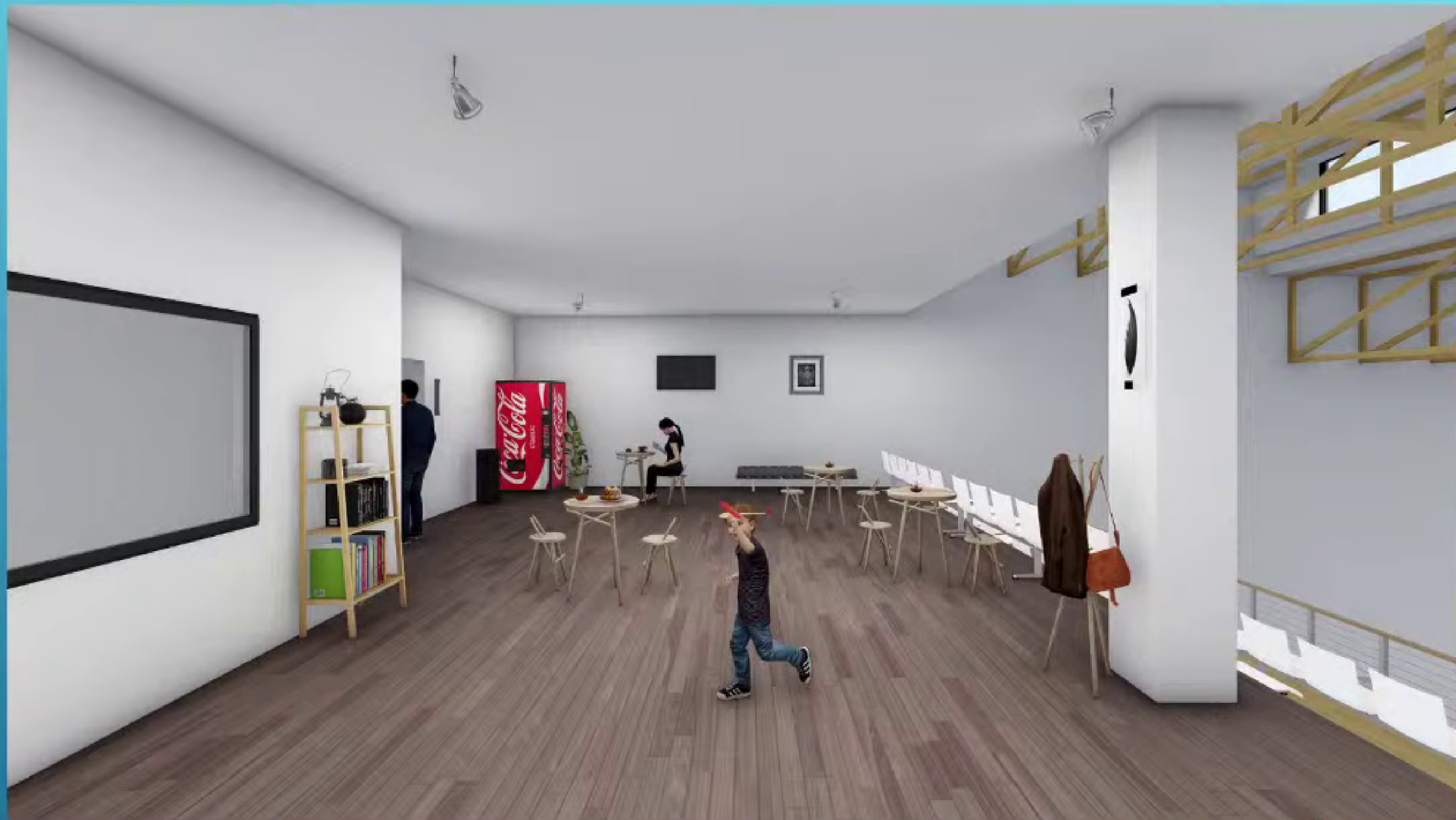
VIZUALIZACE – POHLED OD CESTY



VIZUALIZACE – POHLED OD CESTY VSTUP



VIZUALIZACE – INTERIÉR TĚLOCVIČNA



VIZUALIZACE – INTERIÉR BUFET, ZÁZEMÍ PRO DIVÁKY



VIZUALIZACE – INTERIÉR POHLED NA HŘIŠTĚ